



防音壁

発生源の回り込みを考慮して高さを設定します。
基礎上に設置したフレームに防音パネルを横上げて
施工しますので工期が短縮されます。

主な用途

- * 敷地境界に対するあらゆる防音対策
- * 屋上設置の騒音発生源対策
- * 防音BOX等での対策の不可能な騒音対策

レシプロコンプレッサー 防音BOX

防音BOXの構成

BOXはパネル式でワンタッチ錠を用いて
簡単に組立てができます。

* 付属品(換気扇・吸排気サイレンサー)

BOXの種類

| 形 式 | 対 象 機 種 |
|--------|-------------|
| BCP-1型 | ～0.75kW |
| BCP-2型 | 1.5kW～2.2kW |
| BCP-3型 | 3.7kW |
| BCP-4型 | 5.5kW～7.5kW |
| BCP-5型 | 11kW |
| BCP-6型 | 15kW |



パッケージ型コンプレッサー 防音BOX

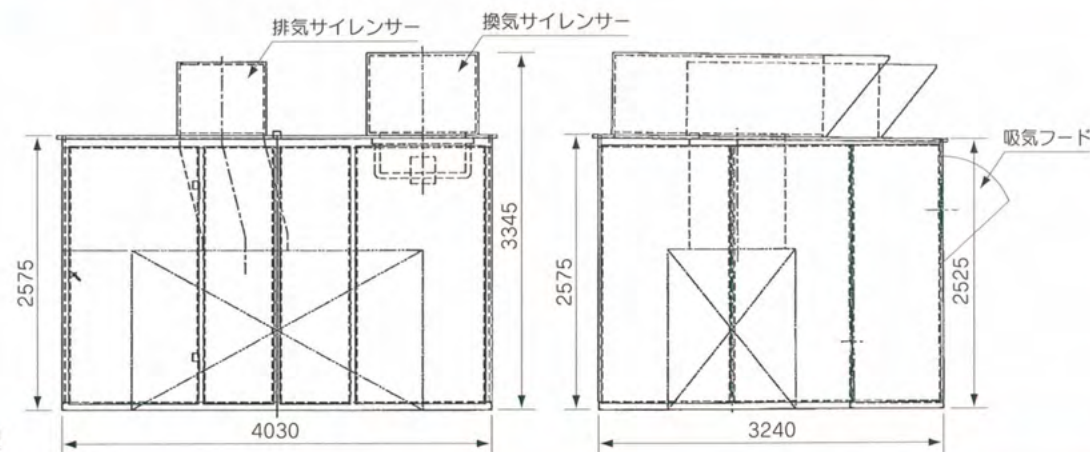
防音BOXのメリット

コンプレッサー室が不要ですので経済的です。
屋外設置が可能ですので場所を選びません。

* 付属品(換気扇・吸排気サイレンサー)

BOXの種類

| 形 式 | 対 象 機 種 |
|-------|-----------|
| CTSA型 | 55kW～75kW |
| CTSB型 | 37.5kW |
| CTSC型 | 22.5kW |



【参考図】CTSA型

お客様のご要望にお応えする代理店

 ecology&environment
太陽技研工業株式会社

本社

〒544-0013 大阪市生野区箕中2丁目25番6号
TEL.06-6754-1193 FAX.06-6754-1194
URL <http://www.tgk-eco.jp>

工口事業部

〒590-0143 堺市南区新松尾台4丁目16-12-108
TEL.072-294-7882 FAX.072-289-7682

TAIYO Solution Soundproof System



business

- ☆ 自走式防音装置
- ☆ 防音室
- ☆ 防音BOX
- ☆ サイレンサー
- ☆ 防音壁
- ☆ 防音衝立

環境にやさしい防音システムを創造する

 ecology&environment
太陽技研工業株式会社

TAIYO

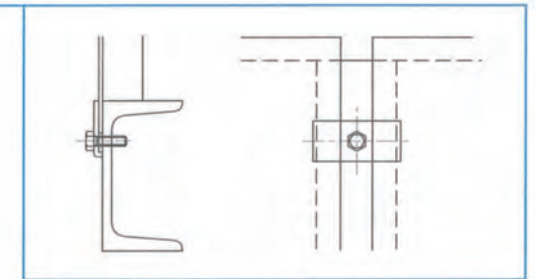
防音パネルの騒音対策

| | |
|---------|--|
| 自走式防音装置 | プラズマ切断機の高周波対策で切断機に追従して自走。可動機械に適しています。 |
| 防音室 | 排水処理用のルーツブロー、大型排風機のブロー室等に適しています。 |
| 防音BOX | 排気ファン・ポンプ等騒音発生源が特定できる場合はBOXタイプが効率よく経済的です。 |
| サイレンサー | 排気ファン、蒸気、エアーの吐出噴出音に効果があります。ダクトの中間接続も効果的です。 |
| 防音壁 | 工場騒音が複合音の場合等近隣の苦情が限定している時その方向に絞り効果的です。 |
| 防音衝立 | 機械の作業性が優先で対策が難しい場合、衝立で部分的に遮音します。 |

TAIYO

防音室パネルの特徴

- 遮音、吸音パネルの厚みが選定できます。
- 減衰量の要求により多層パネルを製作致します。
- パネル取付けは「押さえ金具」で容易に脱着できます。
- 機械のメンテナンス時側面パネルが簡単に外せます。
- パネル式は既設機械への取付けが簡単です。



▲押さえ金具取付け図

TAIYO Soundproof System

TAIYO

代表的な製品案内

加工機と共に併走する防音装置のため作業性に優れた、経済的な装置です。(右写真オープンタイプ)



自走式 防音装置 実用新案登録済

装置の仕様 移動方式は単独走行レールを採用し2方式から選択できます。

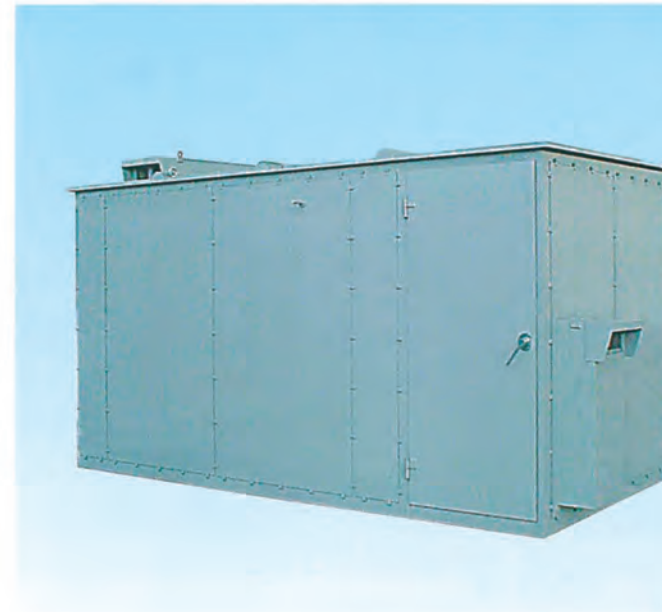
- * サーボモータータイプは機械同調式です。
- * インバーターモータータイプは機械追従式です。

主な用途

- * プラズマ切断機他可動機械

防音室

〈フレーム&パネル式〉



フレームをベースにした脱着パネルBOXタイプで作業者が出入り出来る扉付の防音室です。メンテナンススペースにも配慮して照明の取付も可能です。

主な用途

- * 排水処理のルーツブロー室
- * 燃焼装置の各ブロー室
- * 大型乾燥炉循環ファン室
- * プレス用防音室
- * 音響テストルーム
- * その他

サイレンサー



既設設備の吸気、排気音の対策がメインとなります。
排気音の場合、ダクトが長く途中に直間のサイレンサーを設置すれば効果があります。

主な用途

- * 吸気用サイレンサー
- * 排気用サイレンサー
- * ダクト中間サイレンサー
- * その他

防音BOX

〈パネル式〉

パネル組立式の防音BOXで点検扉が付いています。独立単体の騒音源に適しています。既設設備にも取付けが簡単です。

主な用途

- * 各種装置送風機防音BOX
- * 焼却炉燃焼ブロー防音BOX
- * コンプレッサー防音BOX
- * ポンプ用防音BOX
- * 空気輸送用ブロー防音BOX
- * その他

