

会社案内



株式会社 山形製作所

HPアドレス

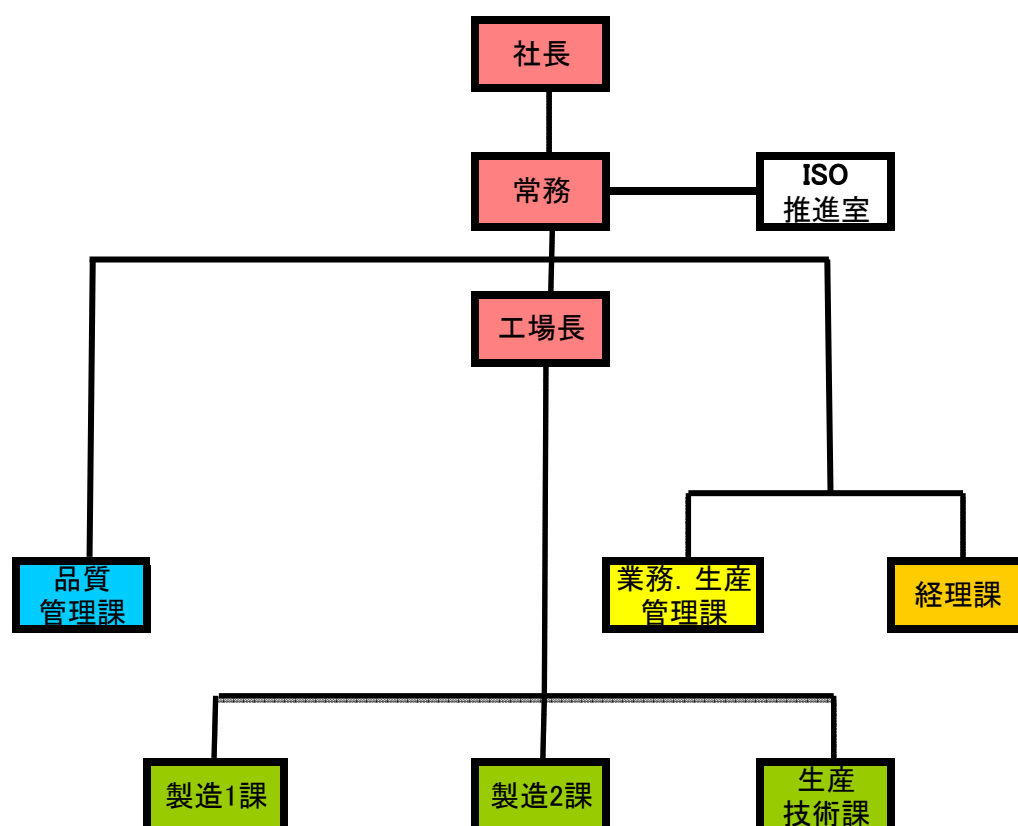
<http://www.b-mall.ne.jp/company/yamagata-seisakusho/>

【 品 質 方 針 】

当社は人の命と車の安全を保証する大切な部品を造っています。

信頼される技術と自覚を持ち、日々の仕事を決めた通り真心をこめて確実にを行い社会に貢献します。

【 組 織 表 】



会社概況

精密機械加工部品製造業

所在地	〒339-0076 埼玉県さいたま市岩槻区平林寺637-1 TEL 048-756-2788 FAX 048-756-2820
設立	1953年3月
資本金	1000万円
代表者	山形 登志夫
従業員	29名(役員除く) 男子 : 24名 女子 : 4名
土地・建物	土地 2310 m ² 建物 861 m ²
取引銀行	三井住友銀行(春日部支店)
主な納入先	曙ブレーキ工業 株式会社 浅井ショーワ株式会社 株式会社 エーアンドアイ 株式会社 加藤製作所 株式会社 広岡鉄工

ISO9001 認証取得(2007年6月)

エコアクション21 認証取得のため準備中

受賞内容

曙ブレーキ工業(株)	VA優秀賞	1977年
曙ブレーキ工業(株)	VA優良賞	1995年
曙ブレーキ工業(株)	VA優良賞	1999年
曙ブレーキ工業(株)	品質優良賞	2005年
曙ブレーキ工業(株)	品質優良賞	2006年
曙ブレーキ工業(株)	VA優良賞	2007年
曙ブレーキ工業(株)	品質努力賞	2011年

主な生産品目

- ・ ユニオン及びユニオンアッシー
(トラック、バス用ブレーキオイル配管部品)
- ・ コネクター
(トラック、バス用ドラムブレーキの配管部品)
- ・ プランジャー
(トラック、バス用ドラムブレーキのホイルシリンダー部品)
- ・ ホークエンド、ウエッジ、他
(トラック、バス用ドラムブレーキのホイルシリンダー部品)
- ・ アンカーピン
(トラック、バス用ドラムブレーキの部品)

保有設備

・ 生産用設備

NC旋盤	日立精機 滝沢鉄工 オークマ 森精機 ワシノ機械	6台 3台 2台 2台 1台 計 14台
マシニングセンター	森精機 大隈豊和 滝沢鉄工 オークマ ファナック 池貝鉄工	2台 2台 2台 1台 1台 1台 計 9台
ターレット旋盤	桐生機械	1台
単能盤	中村留精密	2台
旋盤	ワシノ機械	2台
フライス盤	日立精機 遠州機械 ブラザー工業 大隈豊和 山崎技研	4台 4台 2台 1台 1台 計 12台
トランスファーマシン	和同AE	1台
ロータリーマシン	小松エンジニアリング 中京電気 拓成機械	5台 2台 1台 計 8台
円筒研磨盤	近藤製作所	2台
NC芯無研削盤	大宮マシナリー	1台
全自動切断機	津根精機	2台
バレル研磨機	徳光工具	3台

ターレットボール盤	中京電気	2台
連立ボール盤	吉良鉄工	1台
卓上ボール盤	吉良鉄工	2台
	吉田鉄工	1台
	北川鉄工	1台
	芦品	1台
		計 5台
ドリル研磨機	藤田製作所	1台

・ 検査用設備

測定顕微鏡	ミットヨ	1台
投影機	ミットヨ	2台
粗さ測定器	ミットヨ	1台
硬度計	イマイ試験機	1台
マイクロカット	中部熱錬研究所	1台

・ 運搬用設備

ホークリフト	TCM(1t)	1台
	三菱(2t)	1台
トラック	エルフ(2t)	1台
商用車	バネット(750k)	1台

【生産品目】

ユニオン・ユニオンアッシー



材質：SUM、SPHC(ブラケット)



コネクター



材質：S15C～S20C(熱間鍛造素材)



プランジャー



材質：SUJ-2



フォークエンド・ウエッジ



材質：S48C～S53C、SUJ-2(ウエッジ)



アンカーピン



材質：S48C(熱間鍛造素材)

